



Описание на вентиляторы радиальные среднего давления. Серия ВЦ

По вопросам продаж и поддержки обращайтесь: mrm@nt-rt.ru

www.musson-mari.nt-rt.ru

Архангельск (8182)63-90-72
Астана (7172)727-132
Астрахань (8512)99-46-04
Барнаул (3852)73-04-60
Белгород (4722)40-23-64
Брянск (4832)59-03-52
Владивосток (423)249-28-31
Волгоград (844)278-03-48
Вологда (8172)26-41-59
Воронеж (473)204-51-73
Екатеринбург (343)384-55-89
Иваново (4932)77-34-06
Ижевск (3412)26-03-58
Казань (843)206-01-48
Калининград (4012)72-03-81
Калуга (4842)92-23-67
Кемерово (3842)65-04-62
Киров (8332)68-02-04

Краснодар (861)203-40-90
Красноярск (391)204-63-61
Курск (4712)77-13-04
Липецк (4742)52-20-81
Магнитогорск (3519)55-03-13
Москва (495)268-04-70
Мурманск (8152)59-64-93
Набережные Челны (8552)20-53-41
Нижний Новгород (831)429-08-12
Новокузнецк (3843)20-46-81
Новосибирск (383)227-86-73
Омск (3812)21-46-40
Орел (4862)44-53-42
Оренбург (3532)37-68-04
Пенза (8412)22-31-16
Пермь (342)205-81-47
Ростов-на-Дону (863)308-18-15
Рязань (4912)46-61-64

Самара (846)206-03-16
Санкт-Петербург (812)309-46-40
Саратов (845)249-38-78
Севастополь (8692)22-31-93
Симферополь (3652)67-13-56
Смоленск (4812)29-41-54
Сочи (862)225-72-31
Ставрополь (8652)20-65-13
Сургут (3462)77-98-35
Тверь (4822)63-31-35
Томск (3822)98-41-53
Тула (4872)74-02-29
Тюмень (3452)66-21-18
Ульяновск (8422)24-23-59
Уфа (347)229-48-12
Хабаровск (4212)92-98-04
Челябинск (351)202-03-61
Череповец (8202)49-02-64
Ярославль (4852)69-52-93

Казахстан (7273)495-231

Киргизия (996)312-96-26-47

Таджикистан (992)427-82-92-69

Вентилятор ВЦ 5-35, ВЦ 5-45, ВЦ 5-50

Общие сведения

- Среднего давления
- Одностороннего всасывания
- Корпус спиральный поворотный
- Количество лопаток:
 - ВЦ 5-35, ВЦ 5-50 – 9;
 - ВЦ 5-45 – 10
- Направление вращения - левое и правое

Назначение ВЦ 5-35

ВЦ 5-35 - это радиальные вентиляторы среднего давления, устанавливаются на промышленных объектах в воздухопроводы систем, для воздушного отопления и кондиционирования. Активно используются на элеваторах, мукомольных заводах в пневматических системах транспортировки сыпучих продуктов. Вентиляторы ВЦ 5-35 рассчитаны на работу при температуре от -40 до +40°C. Выпускается несколько моделей:

- № 3,55, 3 тыс. об/мин. электродвигатель 075 кВт. И 1.1 кВт;
- № 4, 3 тыс. об/мин. двигатель 2.2 кВт;
- № 8, 1,5 тыс. двигатели 11; 15; 18,5 кВт.

Все эти модели с литерой «В» выполнены во взрывозащищенном исполнении с элементами разнородного металла, для предотвращения возникновения искры от трущихся деталей.

Особенности конструкции ВЦ 5-35

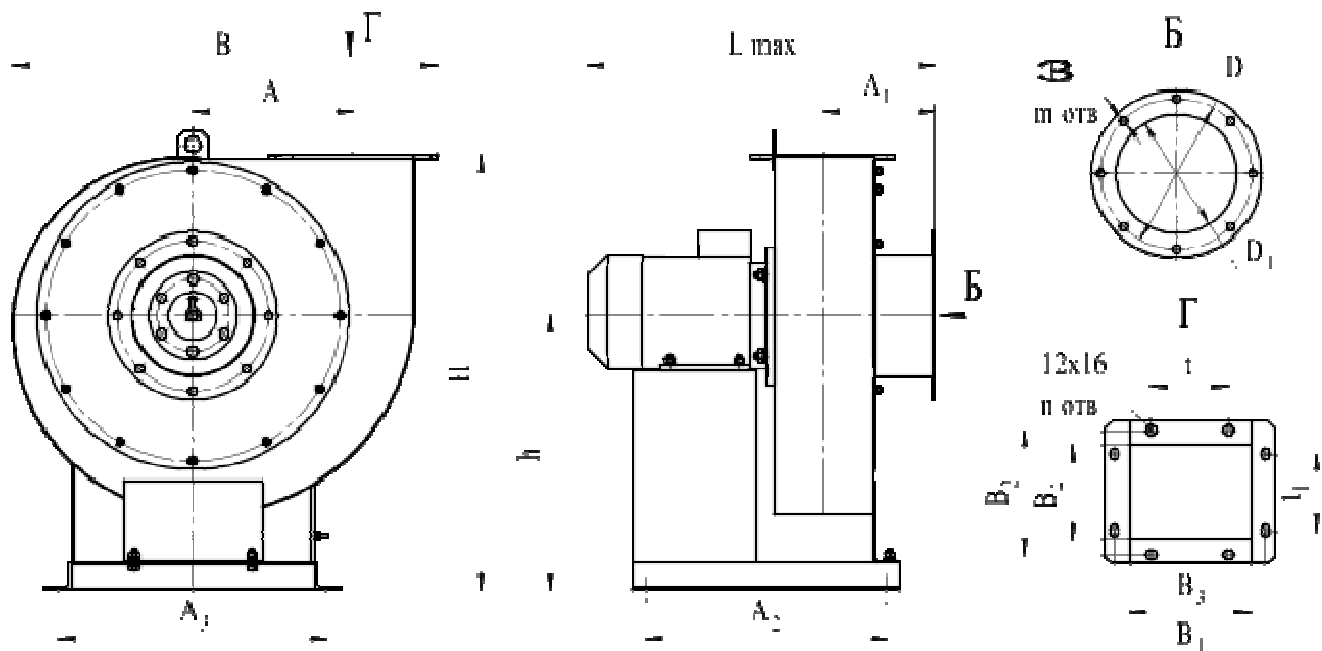
Классический корпус улитки из углеродной или нержавеющей стали, трехфазные электродвигатели, одностороннее всасывание. На рабочем кольце в крыльчатке 9 лопаток, левое и правое вращение, три вида исполнения:

- общего пользования;
- для эксплуатации в агрессивных средах, корпус из нержавеющей стали;
- взрывозащищенное исполнение с применением разнородных металлов.

Количество твердых частиц в перемещаемом воздухе может быть не больше 100 г/м. куб.

Вентилятор ВЦ 5-35

ГАБАРИТНЫЕ И ПРИСОЕДИНИТЕЛЬНЫЕ РАЗМЕРЫ, ММ



Типоразмер вентилятора	H	h	A	A ₁	A ₂	A ₃	B	B ₁	B ₂	B ₃	B ₄	m	n	t	t ₁	D	D ₁	L _{max}
ВЦ 5-35-3,55	543	335	207	142	295	300	554	200	141	156	97	8	6	112	-	182	139	426
ВЦ 5-35-4,0	634	400	232	162	350	390	616	219	182	175	138	8	8	112	112	219	174	504
ВЦ 5-35-8,0	1351	800	575	217	652	736	1412	448	300	394	246	12	12	125	125	405	352	776
ВЦ 5-35-8,5	1351	800	575	217	652	736	1412	448	300	394	246	12	12	125	125	405	352	776
ВЦ 5-45-4,25	708	450	270	181	410	450	713	265	219	221	175	8	10	112	112	265	220	573
ВЦ 5-45-8,0	1349	800	536	270	757	736	1391	497	405	443	351	12	14	125	125	444	497	882
ВЦ 5-45-8,5	1349	800	536	270	757	736	1391	497	405	443	351	12	14	125	125	444	497	956

Вентилятор ВЦ 5-35 – характеристики

Типоразмер вентилятора	Двигатель		Параметры в рабочей зоне			Масса вентилятора, не более, кг (без двигателя)
	Типоразмер	Мощность, кВт	Частота вращения вала, н ⁻¹	Производительность, м ³ /час	Полное давление, Па	
ВЦ 5-35-3,55	АИМ71А2	0,75	3000	600 - 900	1800 - 1600	36
	АИМ71В2	1,1	3000	750 - 1750	1850 - 1400	
ВЦ 5-35-4,0	АИМ80В2	2,2	3000	870 - 2200	2700 - 1970	44
ВЦ 5-35-8,0	ВА132М4	11,0	1500	4900 - 11800	2870 - 2050	255
ВЦ 5-35-8,5	ВА132М4	11,0	1500	4900 - 11500	3280 - 2350	268
ВЦ 5-45-4,25	АИМ100S2	4,0	3000	1800 - 4400	2700 - 1900	62
ВЦ 5-45-8,0	ВА132М4	11,0	1500	6400 - 11900	2640 - 2270	262
ВЦ 5-45-8,5	ВА160S4	15,0	1500	7900 - 16800	3120 - 2270	270



По вопросам продаж и поддержки обращайтесь: mrm@nt-rt.ru

www.musson-mari.nt-rt.ru

Архангельск (8182)63-90-72
Астана (7172)727-132
Астрахань (8512)99-46-04
Барнаул (3852)73-04-60
Белгород (4722)40-23-64
Брянск (4832)59-03-52
Владивосток (423)249-28-31
Волгоград (844)278-03-48
Вологда (8172)26-41-59
Воронеж (473)204-51-73
Екатеринбург (343)384-55-89
Иваново (4932)77-34-06
Ижевск (3412)26-03-58
Казань (843)206-01-48
Калининград (4012)72-03-81
Калуга (4842)92-23-67
Кемерово (3842)65-04-62
Киров (8332)68-02-04

Краснодар (861)203-40-90
Красноярск (391)204-63-61
Курск (4712)77-13-04
Липецк (4742)52-20-81
Магнитогорск (3519)55-03-13
Москва (495)268-04-70
Мурманск (8152)59-64-93
Набережные Челны (8552)20-53-41
Нижний Новгород (831)429-08-12
Новокузнецк (3843)20-46-81
Новосибирск (383)227-86-73
Омск (3812)21-46-40
Орел (4862)44-53-42
Оренбург (3532)37-68-04
Пенза (8412)22-31-16
Пермь (342)205-81-47
Ростов-на-Дону (863)308-18-15
Рязань (4912)46-61-64

Самара (846)206-03-16
Санкт-Петербург (812)309-46-40
Саратов (845)249-38-78
Севастополь (8692)22-31-93
Симферополь (3652)67-13-56
Смоленск (4812)29-41-54
Сочи (862)225-72-31
Ставрополь (8652)20-65-13
Сургут (3462)77-98-35
Тверь (4822)63-31-35
Томск (3822)98-41-53
Тула (4872)74-02-29
Тюмень (3452)66-21-18
Ульяновск (8422)24-23-59
Уфа (347)229-48-12
Хабаровск (4212)92-98-04
Челябинск (351)202-03-61
Череповец (8202)49-02-64
Ярославль (4852)69-52-93

Казахстан (7273)495-231

Киргизия (996)312-96-26-47

Таджикистан (992)427-82-92-69