



## Описание на вставки гибкие. Серия ВГ

По вопросам продаж и поддержки обращайтесь: [mrm@nt-rt.ru](mailto:mrm@nt-rt.ru)

[www.musson-mari.nt-rt.ru](http://www.musson-mari.nt-rt.ru)

Архангельск (8182)63-90-72  
Астана (7172)727-132  
Астрахань (8512)99-46-04  
Барнаул (3852)73-04-60  
Белгород (4722)40-23-64  
Брянск (4832)59-03-52  
Владивосток (423)249-28-31  
Волгоград (844)278-03-48  
Вологда (8172)26-41-59  
Воронеж (473)204-51-73  
Екатеринбург (343)384-55-89  
Иваново (4932)77-34-06  
Ижевск (3412)26-03-58  
Казань (843)206-01-48  
Калининград (4012)72-03-81  
Калуга (4842)92-23-67  
Кемерово (3842)65-04-62  
Киров (8332)68-02-04

Краснодар (861)203-40-90  
Красноярск (391)204-63-61  
Курск (4712)77-13-04  
Липецк (4742)52-20-81  
Магнитогорск (3519)55-03-13  
Москва (495)268-04-70  
Мурманск (8152)59-64-93  
Набережные Челны (8552)20-53-41  
Нижний Новгород (831)429-08-12  
Новокузнецк (3843)20-46-81  
Новосибирск (383)227-86-73  
Омск (3812)21-46-40  
Орел (4862)44-53-42  
Оренбург (3532)37-68-04  
Пенза (8412)22-31-16  
Пермь (342)205-81-47  
Ростов-на-Дону (863)308-18-15  
Рязань (4912)46-61-64

Самара (846)206-03-16  
Санкт-Петербург (812)309-46-40  
Саратов (845)249-38-78  
Севастополь (8692)22-31-93  
Симферополь (3652)67-13-56  
Смоленск (4812)29-41-54  
Сочи (862)225-72-31  
Ставрополь (8652)20-65-13  
Сургут (3462)77-98-35  
Тверь (4822)63-31-35  
Томск (3822)98-41-53  
Тула (4872)74-02-29  
Тюмень (3452)66-21-18  
Ульяновск (8422)24-23-59  
Уфа (347)229-48-12  
Хабаровск (4212)92-98-04  
Челябинск (351)202-03-61  
Череповец (8202)49-02-64  
Ярославль (4852)69-52-93

Казахстан (7273)495-231

Киргизия (996)312-96-26-47

Таджикистан (992)427-82-92-69

**Вставка гибкая ВГ. Предназначен для соединения воздуховодов с входными и выходными патрубками вентиляторов**

### Общие сведения

- Для предотвращения передачи вибрации на элементы воздуховодных конструкций

### Назначение

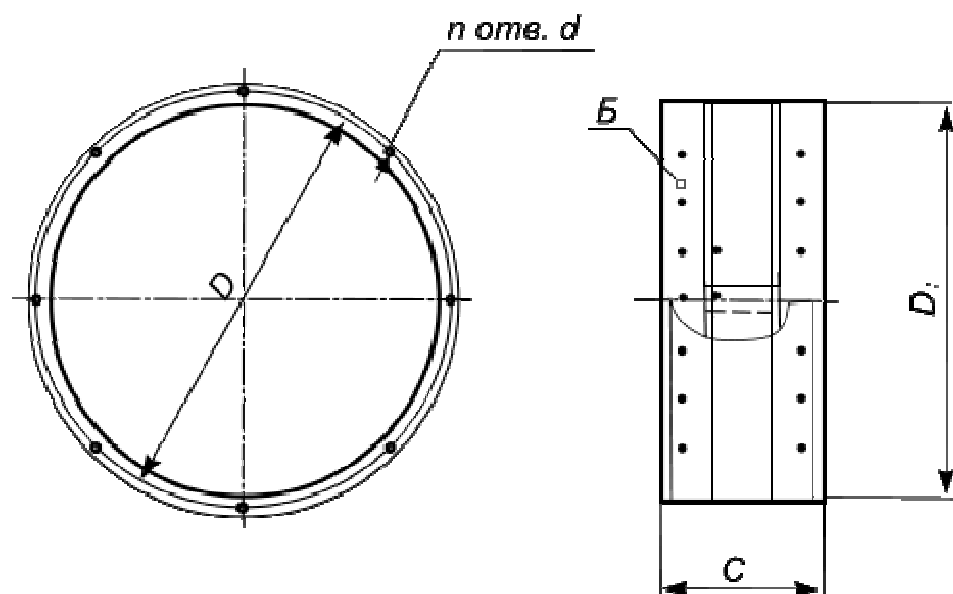
- Предназначены для соединения воздуховодов с входными и выходными патрубками вентиляторов.

### Варианты изготовления

1. Общего назначения из углеродистой стали крашенные
2. Общего назначения из оцинкованной стали
3. Коррозионностойкие из нержавеющей стали
4. Соединение фланец-фланец
5. Соединение фланец-ниппель для круглых вставок

### Гибкие вставки круглые «В»

### ГАБАРИТНЫЕ И ПРИСОЕДИНИТЕЛЬНЫЕ РАЗМЕРЫ, ММ



### Гибкие вставки для вентиляторов типа ВР 80-75, ВР 86-77, ВЦ 4-75, ВР 280-46, ВР 300-45, ВЦ 14-46

№	D	D <sub>1</sub>	d	n	C
2,5	280	255	7	8	170
3,15	345	320	7	8	170
4	430	410	7	8	170
5	535	510	7	16	170
6,3	665	640	7	16	270
8	850	815	10	16	270
10	1040	1010	10	16	270
12,5	1310	1270	10	16	370

### Гибкие вставки для вентиляторов типа ВО 06-300, ВО 14-32, ВО 14-300

№	D	D <sub>1</sub>	d	n	C
3,15	340	310	7	8	170
3,5	375	345	7	8	170

**Гибкие вставки для вентиляторов типа ВО 06-300, ВО 14-32, ВО 14-300**

№	D	D <sub>1</sub>	d	n	C
4	430	400	7	8	170
5	530	500	7	16	170
6,3	660	620	7	16	270
8	840	800	10	16	270
10	1045	1000	10	16	270
12,5	1296	1250	10	16	370

**Гибкие вставки для радиальных вентиляторов высокого давления типа ВР 12-26**

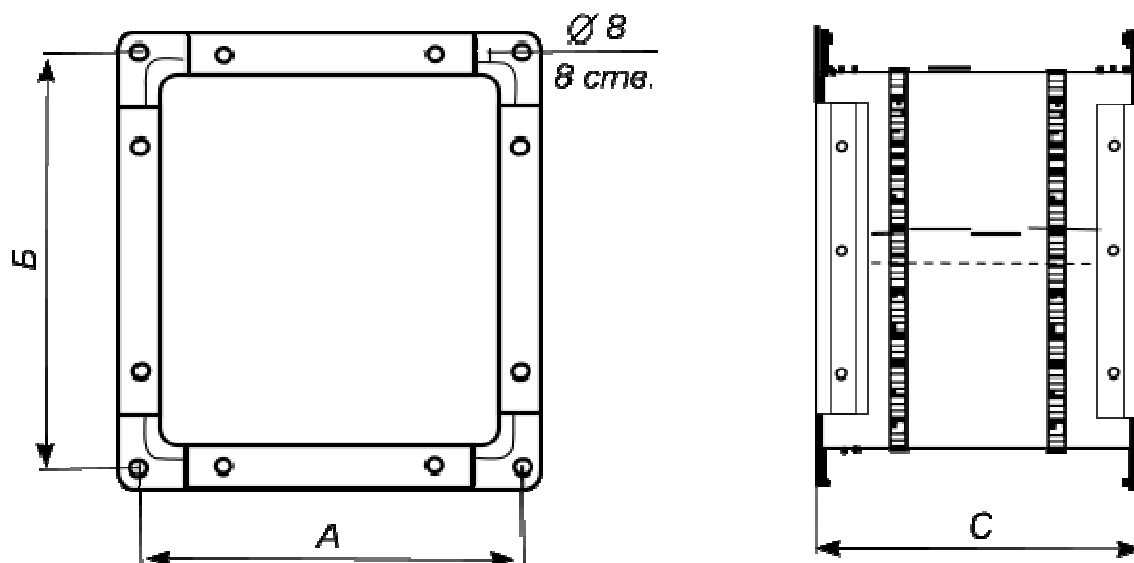
№	D	D <sub>1</sub>	d	n	C
2,5	210	175	7	8	170
3,15	255	220	7	8	170
3,5	280	245	7	8	170
4	310	280	7	16	170
4,5	345	315	7	16	270
5	385	350	7	16	270
5,5	415	385	7	16	270

**Гибкие вставки для вентиляторов типа ВР 132-30**

№	D	D <sub>1</sub>	d	n	C
4	290	255	7	8	170
5	355	320	7	16	170
6,3	430	405	7	16	270
8	540	505	10	16	270
10	670	635	10	16	270

## Гибкие вставки прямоугольные «Н»

### ГАБАРИТНЫЕ И ПРИСОЕДИНИТЕЛЬНЫЕ РАЗМЕРЫ, ММ



### Гибкие вставки для канальных вентиляторов типа ВК-11

№	A	Б	C
1,6	250	250	180
2	310	310	180
2,5	380	380	180
3,15	480	480	180
4	600	600	180
5	760	760	180
6,3	950	950	280

### Гибкие вставки для вентиляторов: типа ВЦ 4-75, ВР 80-75, ВР 86-77, ВР 300-45, ВР 280-46, ВЦ 14-46

№	A	Б	C
2	170	170	180
2,5	200	200	180
3,15	245	245	180
4	300	300	180
5	370	370	180
6,3	480	480	280
8	600	600	280
10	750	750	280
12,5	915	915	340

### Гибкие вставки для вентиляторов типа ВР 12-26 (аналог ВР 240-26)

№	A	Б	C
2	130	105	180
3,15	172	140	180
3,5	185	150	180
4	204	164	180
4,5	220	180	180
5	252	202	180
5,5	270	200	180

**Гибкие вставки для пылевых вентиляторов типа ВЦП 6-46, ВР 100-45**

№	А	Б	С
2,5	176	170	180
3,15	220	205	180
4	270	250	180
5	340	315	180
6,3	410	380	280
8	530	450	280

**Гибкие вставки для радиальных вентиляторов типовых серий 5.904-38**

Обозначение		А	Б	С
ТипН	ТипВН			
Н-2,5	ВН-2,5	200	200	180
Н-3,15	ВН-3,15	250	250	180
Н-4	ВН-4	300	300	180
Н-5	ВН-5	400	400	180
Н-6,3	ВН-6,3	500	500	180
Н-8	ВН-8	600	600	280
Н-10	ВН-10	800	800	280
Н-12,5	ВН-12,5	1000	1000	280

**Гибкие вставки для дутьевых вентиляторов типа ВД-2,7; ВД-3,5**

№	А	Б	С
ВД-2,7	186	136	180
ВД-3,5	230	170	180

**Гибкие вставки для вентиляторов типа ВР 132-30**

№	А	Б	С
4	200	165	180
5	250	200	180
6,3	300	240	180
8	380	300	280
10	460	360	280



По вопросам продаж и поддержки обращайтесь: [mrm@nt-rt.ru](mailto:mrm@nt-rt.ru)

[www.musson-mari.nt-rt.ru](http://www.musson-mari.nt-rt.ru)

Архангельск (8182)63-90-72  
Астана (7172)727-132  
Астрахань (8512)99-46-04  
Барнаул (3852)73-04-60  
Белгород (4722)40-23-64  
Брянск (4832)59-03-52  
Владивосток (423)249-28-31  
Волгоград (844)278-03-48  
Вологда (8172)26-41-59  
Воронеж (473)204-51-73  
Екатеринбург (343)384-55-89  
Иваново (4932)77-34-06  
Ижевск (3412)26-03-58  
Казань (843)206-01-48  
Калининград (4012)72-03-81  
Калуга (4842)92-23-67  
Кемерово (3842)65-04-62  
Киров (8332)68-02-04

Краснодар (861)203-40-90  
Красноярск (391)204-63-61  
Курск (4712)77-13-04  
Липецк (4742)52-20-81  
Магнитогорск (3519)55-03-13  
Москва (495)268-04-70  
Мурманск (8152)59-64-93  
Набережные Челны (8552)20-53-41  
Нижний Новгород (831)429-08-12  
Новокузнецк (3843)20-46-81  
Новосибирск (383)227-86-73  
Омск (3812)21-46-40  
Орел (4862)44-53-42  
Оренбург (3532)37-68-04  
Пенза (8412)22-31-16  
Пермь (342)205-81-47  
Ростов-на-Дону (863)308-18-15  
Рязань (4912)46-61-64

Самара (846)206-03-16  
Санкт-Петербург (812)309-46-40  
Саратов (845)249-38-78  
Севастополь (8692)22-31-93  
Симферополь (3652)67-13-56  
Смоленск (4812)29-41-54  
Сочи (862)225-72-31  
Ставрополь (8652)20-65-13  
Сургут (3462)77-98-35  
Тверь (4822)63-31-35  
Томск (3822)98-41-53  
Тула (4872)74-02-29  
Тюмень (3452)66-21-18  
Ульяновск (8422)24-23-59  
Уфа (347)229-48-12  
Хабаровск (4212)92-98-04  
Челябинск (351)202-03-61  
Череповец (8202)49-02-64  
Ярославль (4852)69-52-93

Казахстан (7273)495-231

Киргизия (996)312-96-26-47

Таджикистан (992)427-82-92-69